

News Release

2017年6月27日  
株式会社野村総合研究所

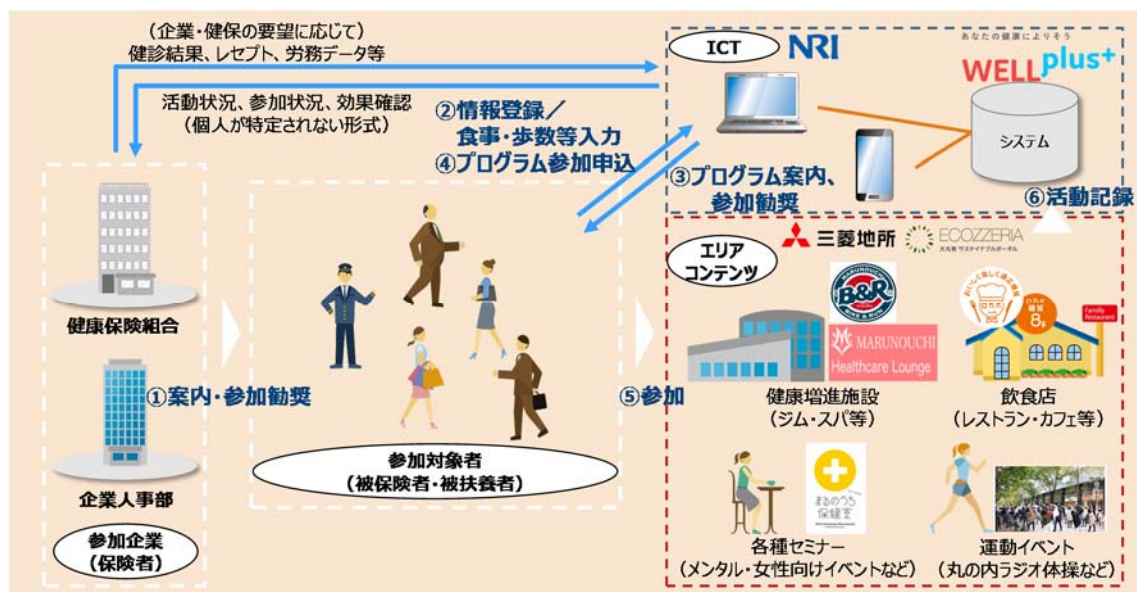
三菱地所とNRIが中心となって、  
「健康経営と働き方改革」を支援する  
ソリューションサービスを開始

～丸の内エリアの就業者2万人を目標に4カ月間試験実施～

株式会社野村総合研究所（本社：東京都千代田区、代表取締役社長：此本 臣吾、以下「NRI」）は、三菱地所株式会社（本社：東京都千代田区、代表執行役執行役社長：吉田 淳一）、および一般社団法人丸有環境共生型まちづくり推進協会（東京都千代田区、理事長：伊藤 滋、以下「エコツェリア協会」）と共に、クルソグ実行委員会を組織し、大手町・丸の内・有楽町（以下「丸の内エリア」）に勤務する就業者を対象として、「健康経営<sup>\*1</sup> および働き方改革」を支援するソリューションサービス（以下「クルソグ<sup>\*\*2</sup>」）を、本日から4カ月間にわたって、試験的に実施します。

クルソグは、丸の内エリアに本社もしくは営業所を構える企業の従業員を対象に、健康管理サービスを提供するソリューションサービスです。クルソグ実行委員会において、NRIは、クルソグ参加者が使用するICTソリューションヘルスケアWebアプリ「WELLplus+（ウェルプラス）」を提供します。また、三菱地所は「運動」、「食生活」などを切り口とした、健康増進施設や飲食店との連携イベントや、各種セミナーやワークショップなどのプログラムを提供します。NRIが提供するアプリ等のICTと三菱地所が提供するエリアコンテンツを連動させながら、丸の内エリア全体をフィールドとしてこのサービスを提供します。

図：クルソグサービスのイメージ



WELLplus+は、この試験実施期間中に、各種ウェアラブルデバイスと連動して、体重、血圧、食事、歩数、睡眠時間など日常の健康に関する個々の就業者のデータを蓄積し、参加企業が提供する健診結果データ等を合わせてそれらの推移を可視化します。また、推移の傾向をもとにして、一人ひとりの健康状態に合わせて各種プログラムを案内する機能も備えています。クルソグ参加者は、可視化された自身の健康状態や活動状況を把握するだけでなく、健康増進に向けた意識改革・行動変容をおこなうことができます。

**※1 健康経営：**

従業員の健康支援を通じて会社の益を生もうとする経営方針のこと。健康経営は NPO 法人健康経営研究会の登録商標です。

**※2 クルソグ：**

QOL(Quality Of Life)の間に「Office Worker」をはさんだ造語「Quality Of Office worker 's Life So Good!」の略です。

---

**【ニュースリリースに関するお問い合わせ】**

株式会社野村総合研究所 コーポレートコミュニケーション部 水谷、坂

TEL：03-5877-7100 E-mail：kouhou@nri.co.jp

**【ソリューションに関するお問い合わせ】**

株式会社野村総合研究所 デジタル事業推進室 林、齊田、矢田

TEL：03-5877-7325 E-mail：digital\_health@nri.co.jp